



PC TIPPS

Windows 8

Der Task-Manager

Dieses Dokument kann frei verwendet werden. Keine Lizenzen, kein Copyright. Do what you want with it.

DER TASK-MANAGER

Vorbemerkung

Hier wird der Task-Manager von Windows 8 beschrieben.

Was ist das?

Der Task-Manager zeigt alle laufenden Programme und Dienste in einer Liste an. Außerdem werden auch verschiedene Informationen zum System dargestellt wie Speicherauslastung und Prozessorlast.

Im Notfall kann hier auch ein nicht mehr reagierendes Programm "Mit Gewalt" beendet werden.

In Windows 8.x ist der Task-Manager noch ein wenig umfangreicher geworden. Sie haben hier die Möglichkeit zwischen einer einfachen Ansicht und der vollständigen Ansicht zu wechseln.

Wozu brauch ich das?

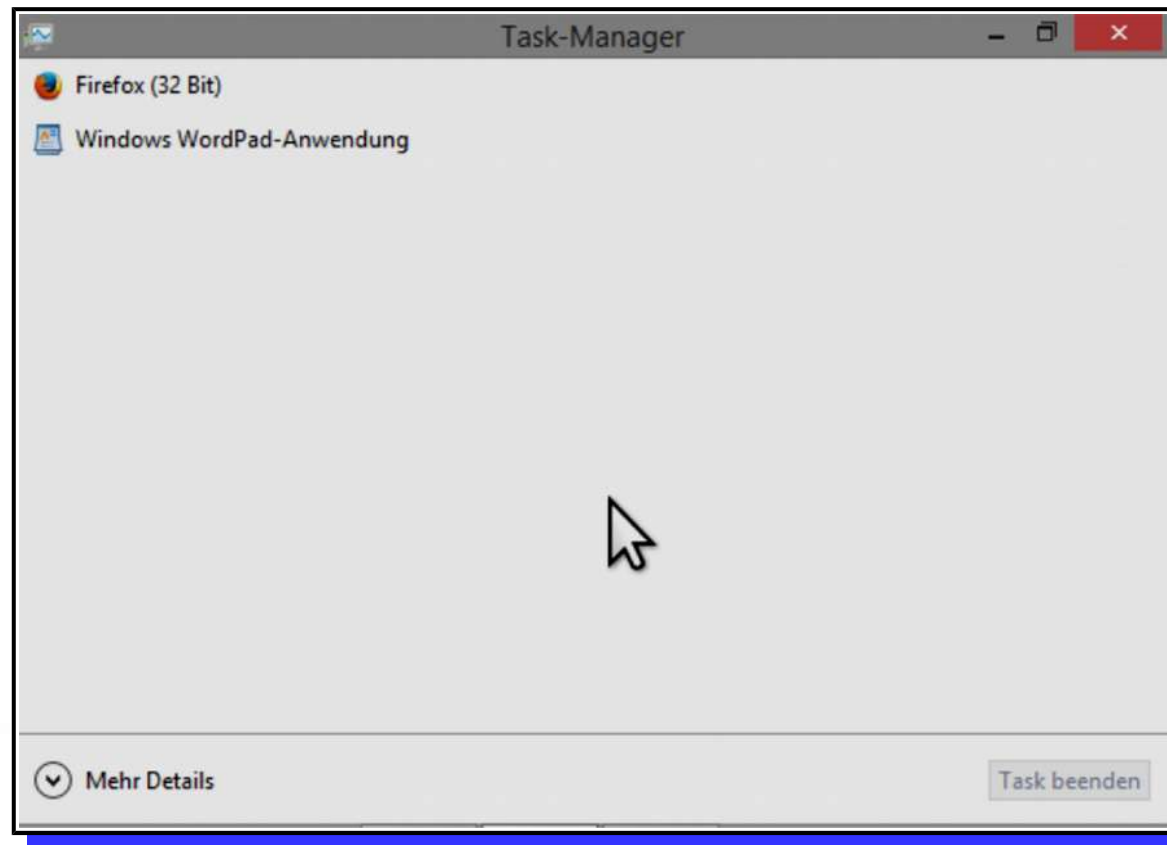
Mit dem Task-Manager ist es möglich, nicht mehr reagierende Programme, "gewaltsam" zu beenden.

Eine weitere nützliche Funktion ist die Möglichkeit sich die Prozessorlast und den Speicherverbrauch anzuzeigen um sich ein Bild über den Leistungsstand des Rechners zu machen.

DER TASK-MANAGER

Neue Ansichten: Die einfache Ansicht

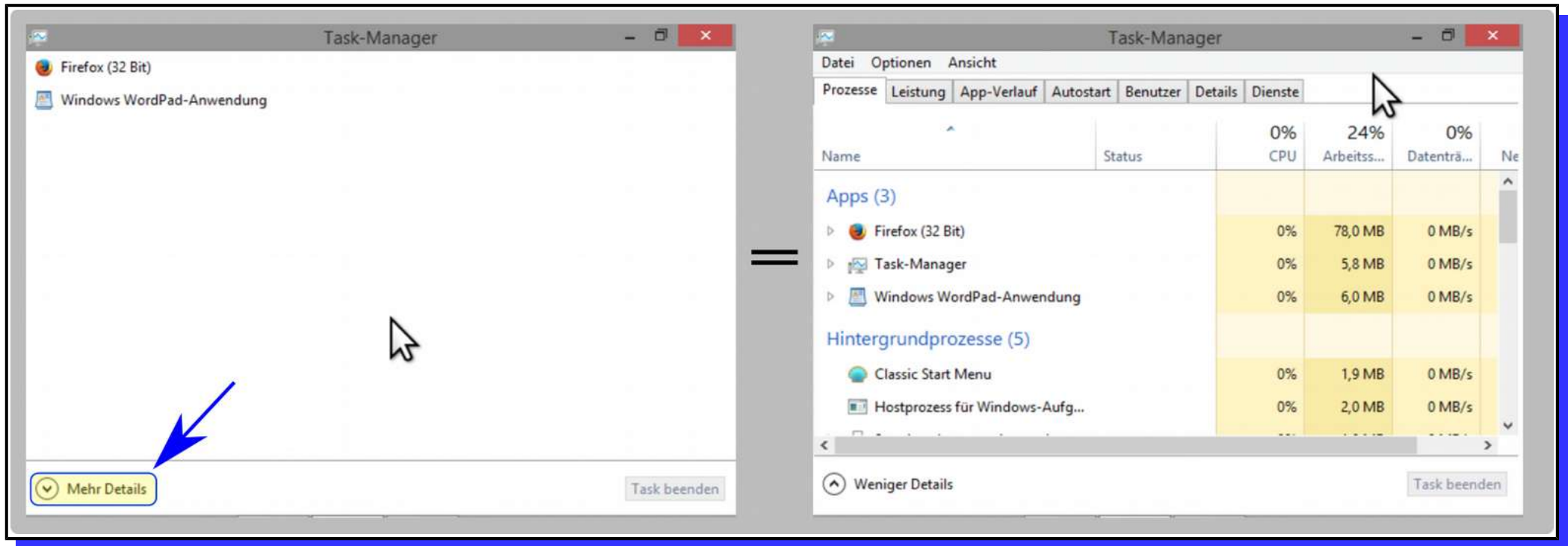
In Windows 8 erscheint der Task-Manager zuerst in einer vereinfachten Ansicht die nur die gestarteten Programme anzeigt.



DER TASK-MANAGER

Neue Ansichten: Die vollständige Ansicht

Wenn Sie unten links auf den Knopf "Mehr Details" klicken, öffnet sich die vollständige Ansicht



DER TASK-MANAGER

Start des Task-Managers

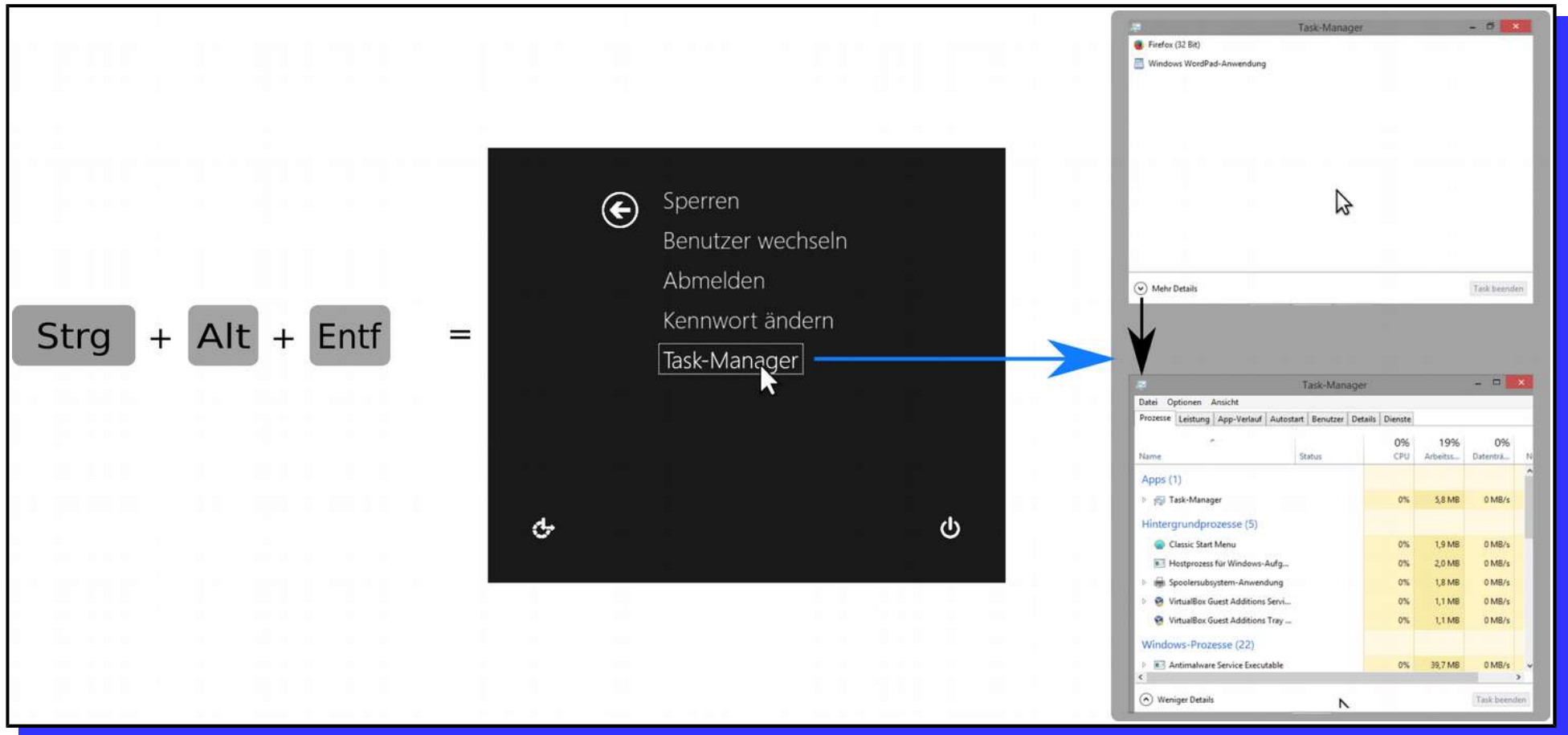
Wie auch in den vorhergehenden Windows Versionen können Sie den Task-Manager mit zwei Methoden öffnen.

1. Mit der Tastenkombination Strg+Alt+Entf und anschließendem klick auf den Menüpunkt "Task-Manager"
2. Durch klicken der rechten Maustaste auf die Taskleiste

DER TASK-MANAGER

Methoden -> Strg+Alt+Entf

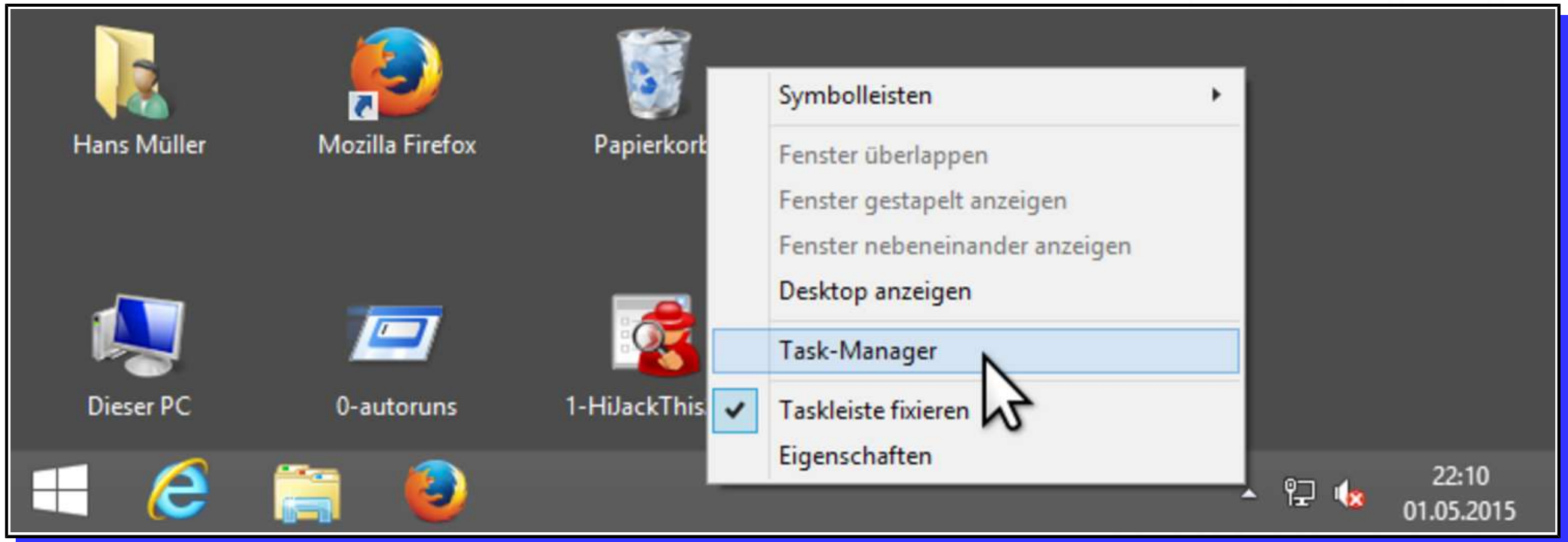
Durch gleichzeitiges drücken der Tasten Strg+Alt+Entf erscheint ein Menü in dem Sie den Punkt "Task-Manager" anklicken.



DER TASK-MANAGER

Der Aufruf über die Taskleiste

Mit rechter Maustaste auf die Taskleiste klicken und den Menüpunkt Taskmanager mit der linken Maustaste anklicken.



DER TASK-MANAGER

Die einzelnen Bereiche

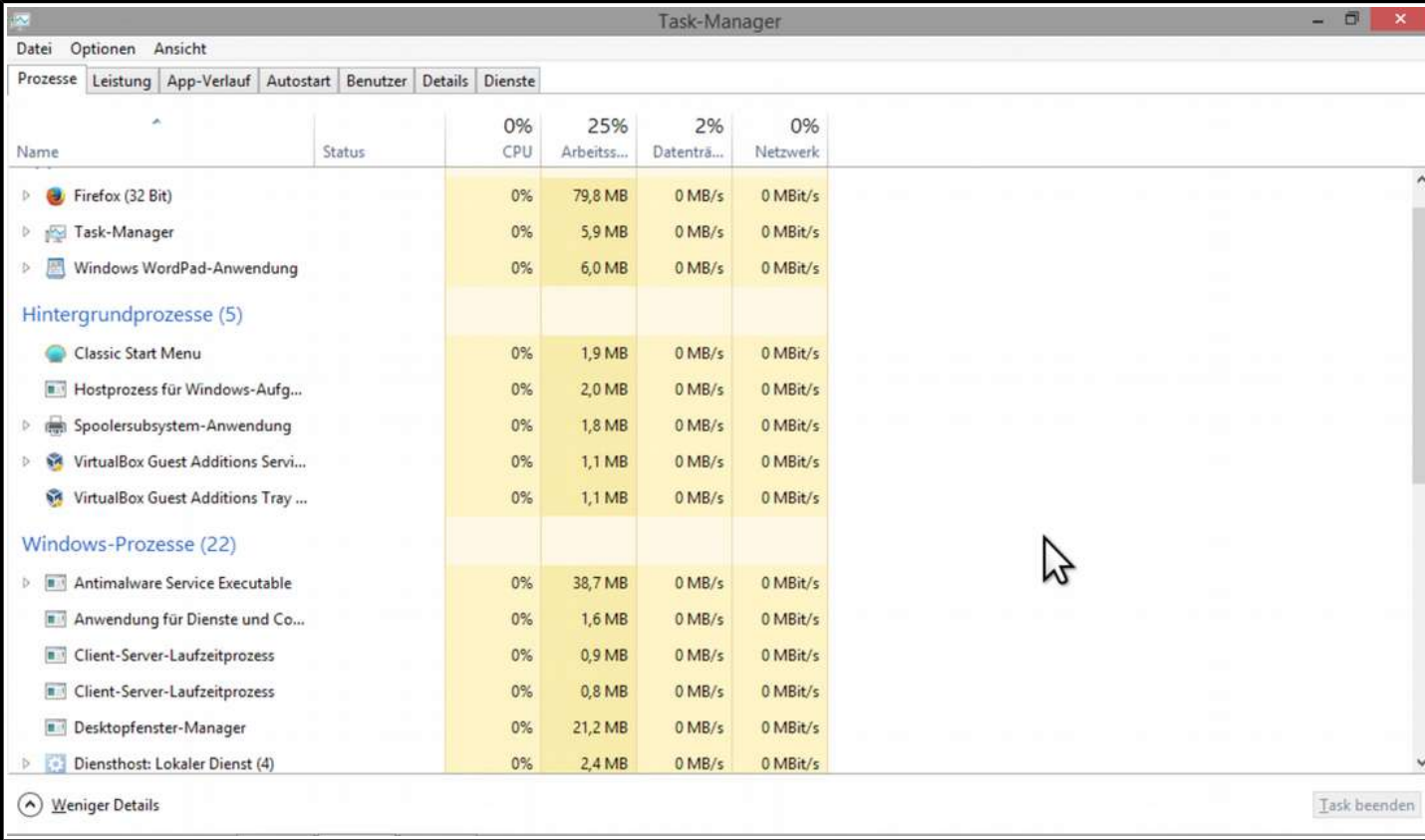
In Windows 8 verfügt der Taskmanager über 7 Bereiche.

1. Prozesse
2. Leistung
3. App-Verlauf
4. Autostart
5. Benutzer
6. Details
7. Dienste

DER TASK-MANAGER

Der Bereich Prozesse

Hier werden alle Prozesse, sortiert nach Apps, Hintergrundprozesse, Windows Prozesse, aufgelistet.

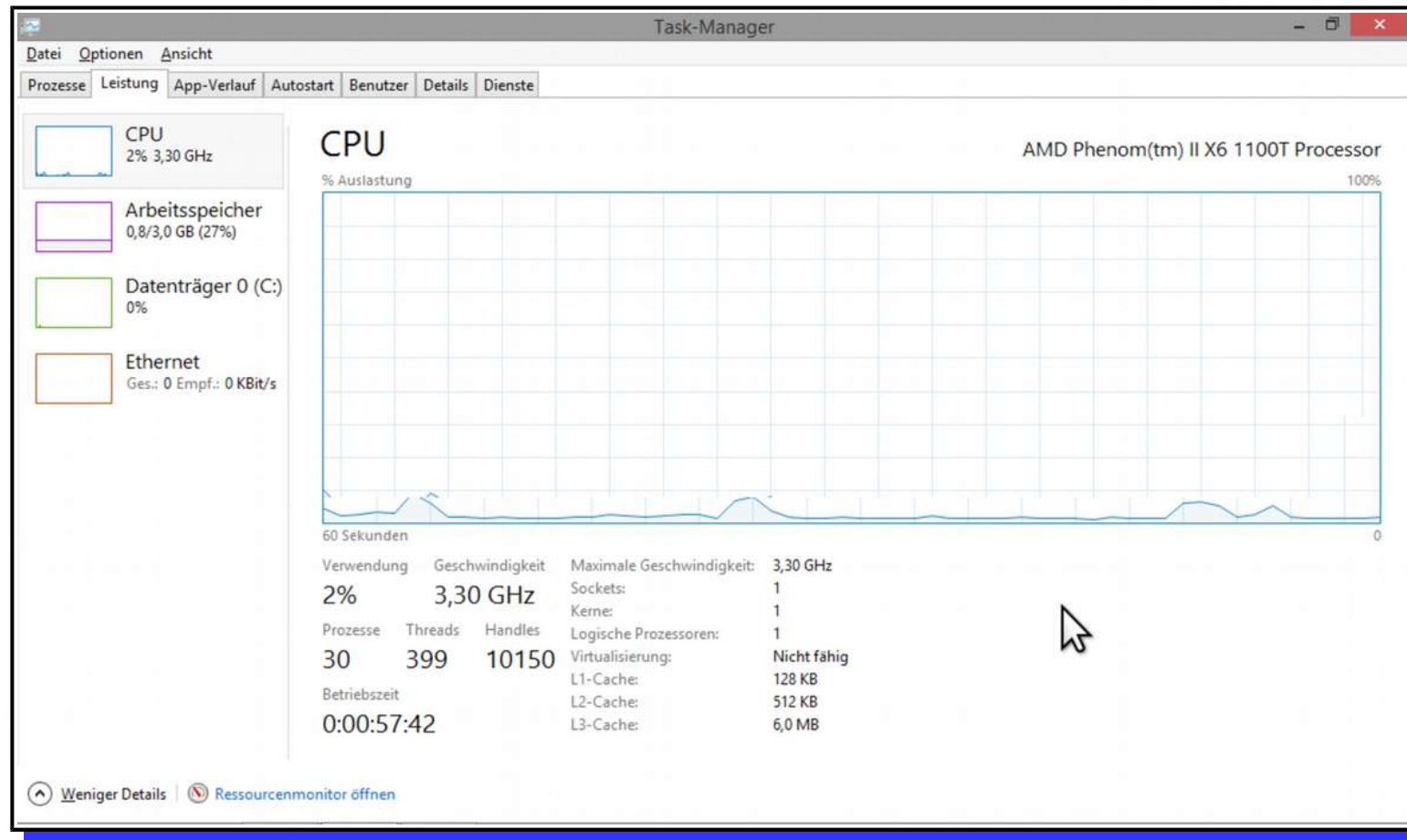


Name	Status	0% CPU	25% Arbeits...	2% Datenträ...	0% Netzwerk
Firefox (32 Bit)		0%	79,8 MB	0 MB/s	0 MBit/s
Task-Manager		0%	5,9 MB	0 MB/s	0 MBit/s
Windows WordPad-Anwendung		0%	6,0 MB	0 MB/s	0 MBit/s
Hintergrundprozesse (5)					
Classic Start Menu		0%	1,9 MB	0 MB/s	0 MBit/s
Hostprozess für Windows-Aufg...		0%	2,0 MB	0 MB/s	0 MBit/s
Spoolersubsystem-Anwendung		0%	1,8 MB	0 MB/s	0 MBit/s
VirtualBox Guest Additions Servi...		0%	1,1 MB	0 MB/s	0 MBit/s
VirtualBox Guest Additions Tray ...		0%	1,1 MB	0 MB/s	0 MBit/s
Windows-Prozesse (22)					
Antimalware Service Executable		0%	38,7 MB	0 MB/s	0 MBit/s
Anwendung für Dienste und Co...		0%	1,6 MB	0 MB/s	0 MBit/s
Client-Server-Laufzeitprozess		0%	0,9 MB	0 MB/s	0 MBit/s
Client-Server-Laufzeitprozess		0%	0,8 MB	0 MB/s	0 MBit/s
Desktopfenster-Manager		0%	21,2 MB	0 MB/s	0 MBit/s
Diensthost: Lokaler Dienst (4)		0%	2,4 MB	0 MB/s	0 MBit/s

DER TASK-MANAGER

Der Bereich Leistung

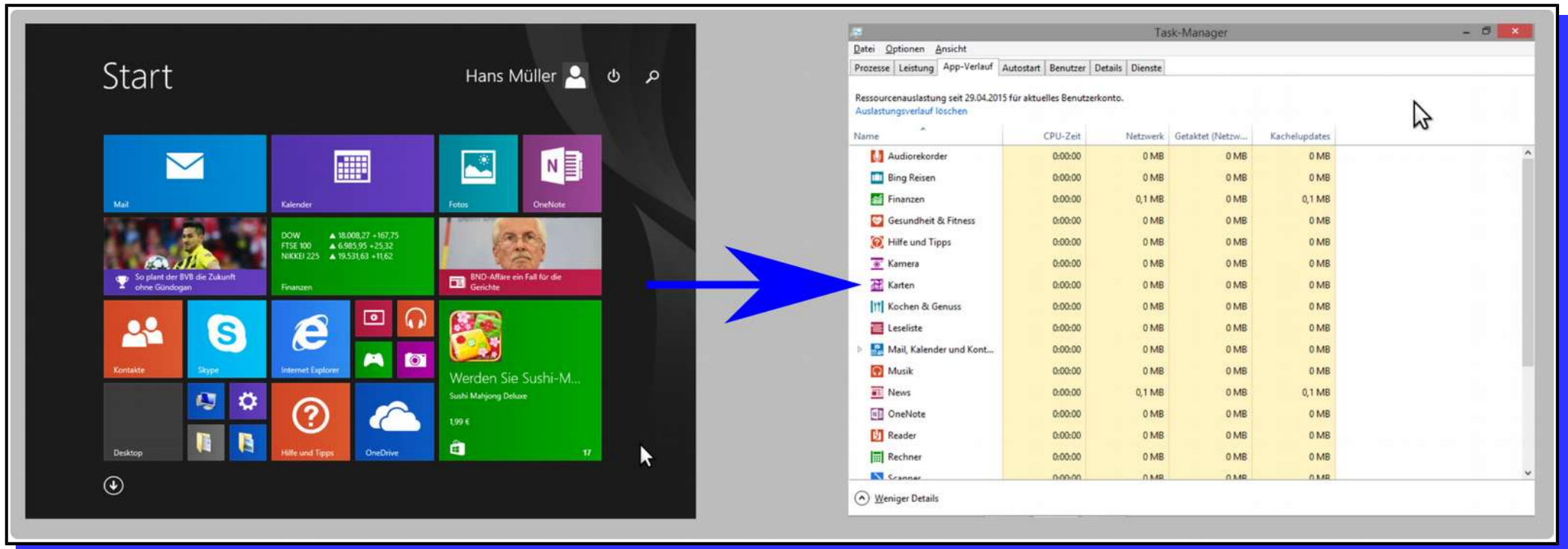
Hier sehen Sie Leistungswerte des Systems.



DER TASK-MANAGER

Der Bereich App-Verlauf

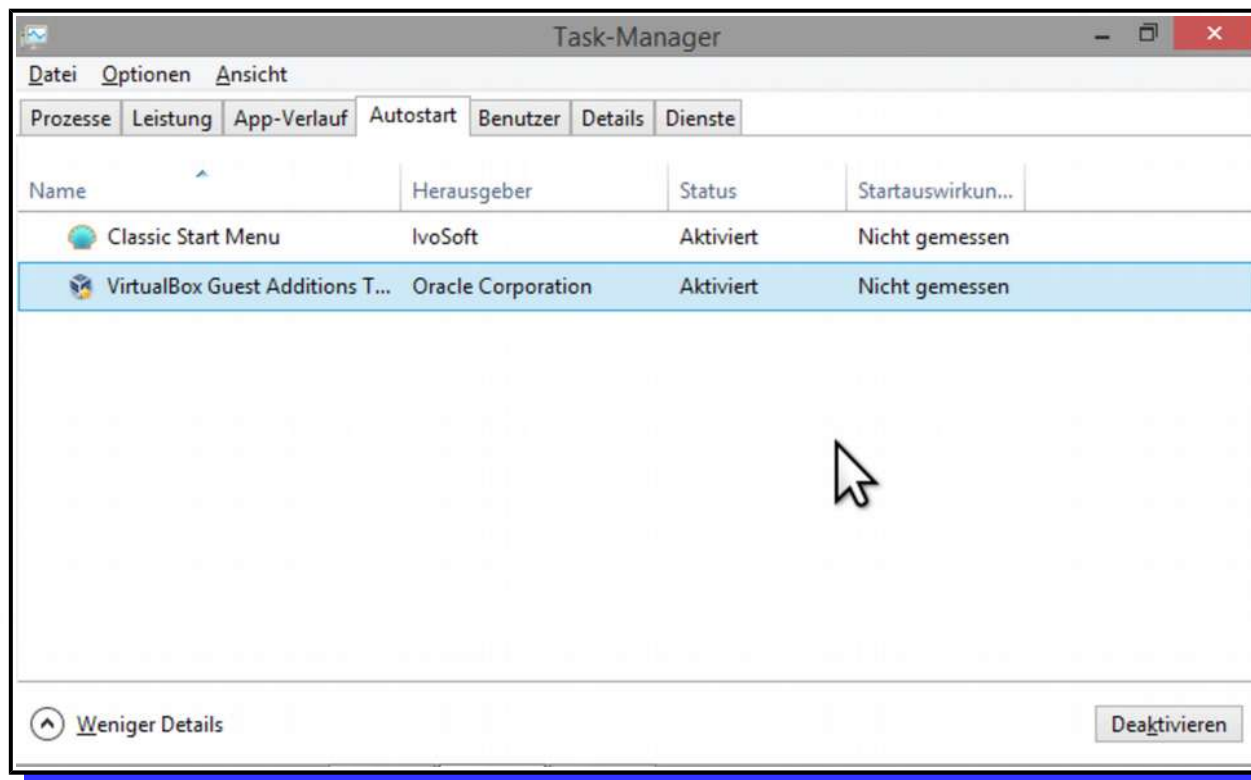
Hier werden alle Apps aufgelistet. Gemeint sind nur die Apps die für Mobilgeräte gedacht sind, nicht die Traditionellen Programme im Fenster.



DER TASK-MANAGER

Der Bereich Autostart

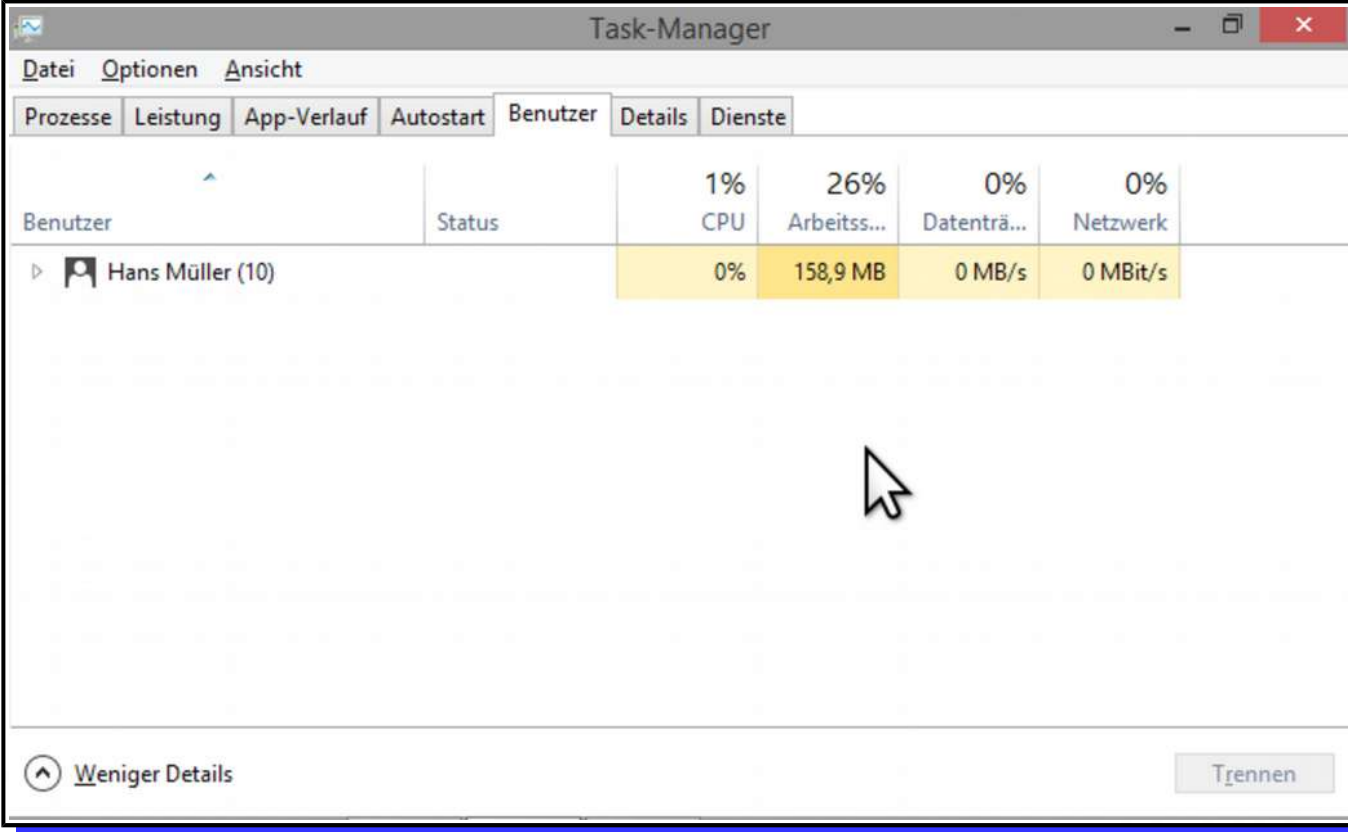
Seit Windows 8 können die Autostart Programme direkt im Task-Manager konfiguriert werden. Durch Klick mit der rechten Maustaste auf eines der in der Liste stehenden Programme, können Sie dieses deaktivieren so das es nicht mehr automatisch mit dem Windowsstart ausgeführt wird.




DER TASK-MANAGER

Der Bereich Benutzer

Hier sind alle angemeldeten Benutzer aufgeführt.

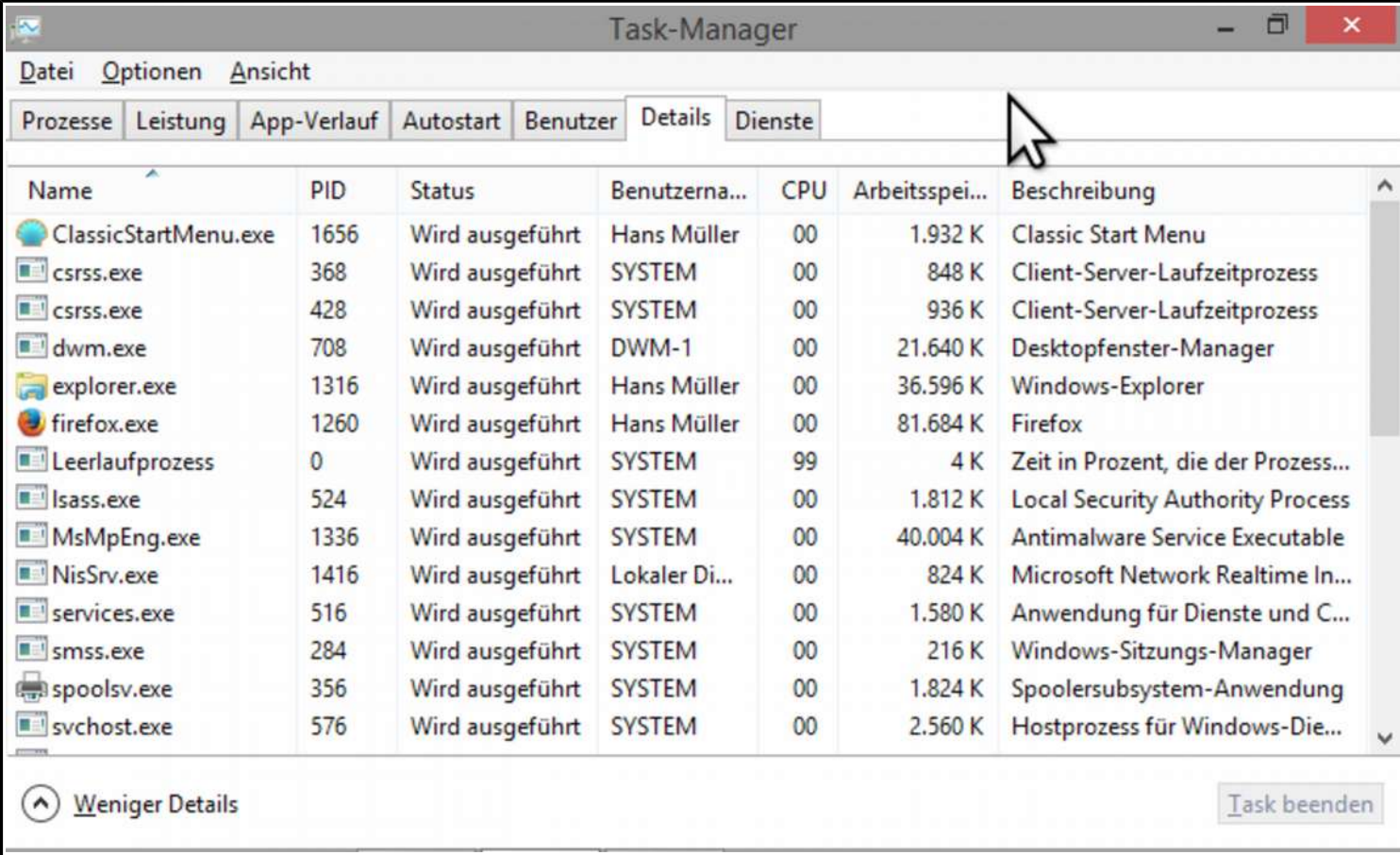


Benutzer	Status	1% CPU	26% Arbeitss...	0% Datenträ...	0% Netzwerk
▶  Hans Müller (10)		0%	158,9 MB	0 MB/s	0 MBit/s

DER TASK-MANAGER

Der Bereich Details

Hier sind **alle** laufenden Prozesse aufgelistet.



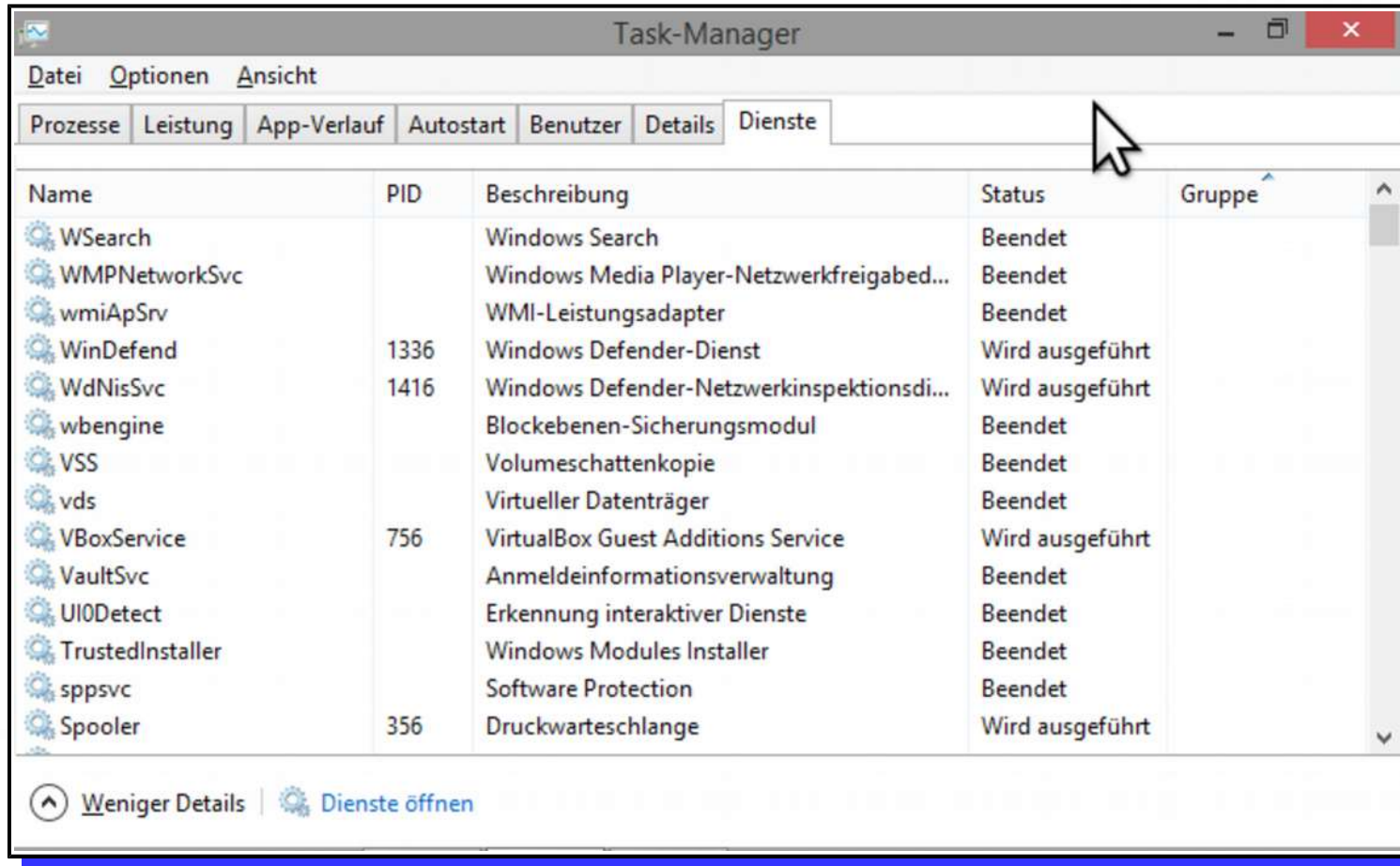
The screenshot shows the Windows Task Manager window with the 'Details' tab selected. The window title is 'Task-Manager'. The menu bar includes 'Datei', 'Optionen', and 'Ansicht'. The tabs are 'Prozesse', 'Leistung', 'App-Verlauf', 'Autostart', 'Benutzer', 'Details', and 'Dienste'. The 'Details' tab is active, showing a table of running processes. A mouse cursor is pointing at the 'Details' tab. At the bottom, there is a 'Weniger Details' button and a 'Task beenden' button.

Name	PID	Status	Benutzerna...	CPU	Arbeitsspei...	Beschreibung
ClassicStartMenu.exe	1656	Wird ausgeführt	Hans Müller	00	1.932 K	Classic Start Menu
csrss.exe	368	Wird ausgeführt	SYSTEM	00	848 K	Client-Server-Laufzeitprozess
csrss.exe	428	Wird ausgeführt	SYSTEM	00	936 K	Client-Server-Laufzeitprozess
dwm.exe	708	Wird ausgeführt	DWM-1	00	21.640 K	Desktopfenster-Manager
explorer.exe	1316	Wird ausgeführt	Hans Müller	00	36.596 K	Windows-Explorer
firefox.exe	1260	Wird ausgeführt	Hans Müller	00	81.684 K	Firefox
Leerlaufprozess	0	Wird ausgeführt	SYSTEM	99	4 K	Zeit in Prozent, die der Prozess...
lsass.exe	524	Wird ausgeführt	SYSTEM	00	1.812 K	Local Security Authority Process
MsMpEng.exe	1336	Wird ausgeführt	SYSTEM	00	40.004 K	Antimalware Service Executable
NisSrv.exe	1416	Wird ausgeführt	Lokaler Di...	00	824 K	Microsoft Network Realtime In...
services.exe	516	Wird ausgeführt	SYSTEM	00	1.580 K	Anwendung für Dienste und C...
smss.exe	284	Wird ausgeführt	SYSTEM	00	216 K	Windows-Sitzungs-Manager
spoolsv.exe	356	Wird ausgeführt	SYSTEM	00	1.824 K	Spoolersubsystem-Anwendung
svchost.exe	576	Wird ausgeführt	SYSTEM	00	2.560 K	Hostprozess für Windows-Die...

DER TASK-MANAGER

Der Bereich Dienste

Dieser Bereich zeigt alle im System verfügbaren Dienste



The screenshot shows the Windows Task Manager window with the 'Dienste' (Services) tab selected. The window title is 'Task-Manager'. The menu bar includes 'Datei', 'Optionen', and 'Ansicht'. The tab bar shows 'Prozesse', 'Leistung', 'App-Verlauf', 'Autostart', 'Benutzer', 'Details', and 'Dienste'. The main area displays a table of services with columns for Name, PID, Beschreibung, Status, and Gruppe. A mouse cursor is pointing at the 'Dienste' tab.

Name	PID	Beschreibung	Status	Gruppe
WSearch		Windows Search	Beendet	
WMPNetworkSvc		Windows Media Player-Netzwerkfreigabed...	Beendet	
wmiApSrv		WMI-Leistungsadapter	Beendet	
WinDefend	1336	Windows Defender-Dienst	Wird ausgeführt	
WdNisSvc	1416	Windows Defender-Netzwerkinspektionsdi...	Wird ausgeführt	
wbengine		Blockebenen-Sicherungsmodul	Beendet	
VSS		Volumeschattenkopie	Beendet	
vds		Virtueller Datenträger	Beendet	
VBoxService	756	VirtualBox Guest Additions Service	Wird ausgeführt	
VaultSvc		Anmeldeinformationsverwaltung	Beendet	
UI0Detect		Erkennung interaktiver Dienste	Beendet	
TrustedInstaller		Windows Modules Installer	Beendet	
sppsvc		Software Protection	Beendet	
Spooler	356	Druckwarteschlange	Wird ausgeführt	

At the bottom of the window, there are buttons for 'Weniger Details' and 'Dienste öffnen'.